

**8 КЛАСС
ВСЕРОССИЙСКАЯ ОЛИМПИАДА ШКОЛЬНИКОВ ПО
ГЕОГРАФИИ**

**МУНИЦИПАЛЬНЫЙ ЭТАП
2018/2019 учебного года**

Общее время для выполнения заданий муниципального этапа
Олимпиады составляет 3 астрономических часа.

Сумма баллов за все правильные ответы теоретического раунда – 50
баллов.

Сумма баллов за все правильные ответы тестового раунда – 20
баллов.

Общая сумма баллов за 2 раунда – 70 баллов.
Использование любых справочных материалов и карт не
допускается.

Для ответов на вопросы по карте можно пользоваться линейкой,
транспортиром, простым калькулятором.

Для ответа на задачу № 3 можно использовать конкурную карту
(распечатка файла Приложение. Карта), которая раздается
учащимся вместе с заданиями муниципального этапа.

Ответы на вопросы теоретического и тестового раундов
записываются на листах для ответа и сдаются дежурному по
аудитории.

СВЕДЕНИЯ ОБ УЧАСТНИКЕ ОЛИМПИАДЫ

ФАМИЛИЯ	Федюкин
ИМЯ	Владислав
ОТЧЕСТВО	Васильевич
КЛАСС	8 класс
ШКОЛА	ШКОЛ № 9 (с/поселок) СОШ
КРАЙ, РАЙОН, ГОРОД / ПОСЕЛОК	Алтайский край,
Чемель	Телевский Федюкин Ермиловский.

ТЕОРЕТИЧЕСКИЙ РАУНД

ТЕСТОВЫЙ РАУНД

ОБЩЕЕ КОЛИЧЕСТВО БАЛЛОВ

Ф.И.О. ЧЛЕНОВ ЖЮРИ: *Телевский Александр
Ермиловский.*

Федюкин Владислав

Александр Васильевич

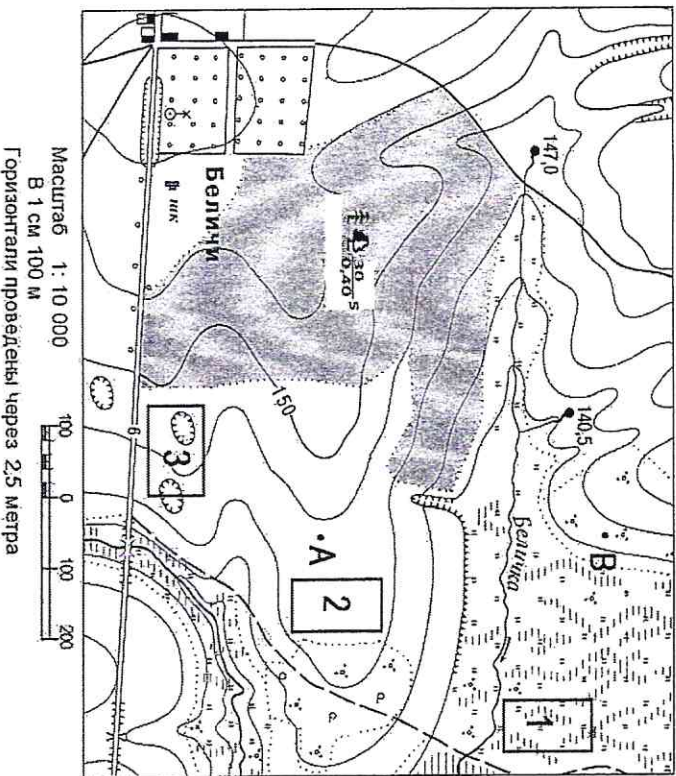
245.

135.

375.

ТЕОРЕТИЧЕСКИЙ РАУНД 8 КЛАСС

Задача 1. Рассмотрите фрагмент топографической карты. Охарактеризуйте лесной массив. Определите сколько деревьев произрастает на площади 1 га этого леса. Ход решения запишите.



Вопрос	Ответ
1) Охарактеризуйте лесной массив.	<p>Лесной массив в основном состоит из лиственных деревьев. Средняя высота - 30 метров. Средняя влажность - 40% среднее количество ос. уровень - 5 см/год. Высота роста на большинстве.</p>
2) Определите сколько деревьев произрастает на площади 1 га этого леса.	<p>1 га = 10000 м² 5 · 10000 = 50000 деревьев в среднем.</p>

85

Задача 2. Летчик поднялся на высоту 2 км. Как изменяется давление с высотой? Каково атмосферное давление воздуха на этой высоте, если у поверхности Земли оно равнялось 750 мм рт. ст.? Ход расуждений напишите.

Меняется, меньше на высоте.

Три поршневых атмосферных
давления (400 мм), при поднятии
на 1 км, давление уменьшится
на 2 мм. рт. ст.

2 км = - 4 мм. рт. ст.
450 мм, рт. ст. - давление.

450 - 4 = 446 мм. рт. ст.

Ответ: давление, уменьшится
на высоте 2 км, будет равно
446 мм рт. ст.

Задача 3. В каком из городов - Риге, Москве, Новосибирске или Красноярске - Солнце будет находиться выше всего над горизонтом в 9 часов по времени Гринвичского меридиана? Какие факторы влияют на высоту Солнца? Свой ответ обоснуйте. Для ответа используется карта (Приложение. Карта).

Восточнее, восточнее на. Все-
му ближе.

• Деление и Фронтинг.

• Деление.

• Высота над уровнем моря.

В Дие солнце будет выше
всего в 9 часов на Фронтинге-
му севернее, и. н. Дие
находящаяся Севернее всего и
Трибунскому севернее.

15

Задача 4. Люди издавна селились вблизи источников подземных вод или в местах, где эти воды находятся вблизи земной поверхности. К каким формам рельефа обычно приурочены родники? Какие формы рельефа типичны для поселений, жилегям которых приходится копать колодцы? Почему родниковая и колодезная вода, как правило, чистая, прозрачная и холодная? Из-за чего могут иссякнуть запасы подземных (грунтовых) вод? Ход рассуждений напишите.

Родники бывают вытекающие на поверхность земли, или же скрывающиеся в глубине ее.

Могут, например, вытекать из трещины в скале.

Родниковые и колодезные воды чистые, потому что проходят через фильтрующий слой.

Вода и грунты отличаются влажностью и температурой.

Температура воды зависит от ее глубины, ее температуры и влажности воздуха. Вода в родниках обычно холоднее, чем в открытых источниках.

Задача 5. Погода и климат — понятия различные (объясните). Выявляют ли на Земле такие страны, где между этими понятиями по существу различия нет (свой ответ обоснуйте)? Опишите климат этих стран.

Погода — совокупность погоды, температуры, влажности воздуха и скорости ветра.

Климат — совокупность погоды на протяжении длительного периода времени. В климате различают температуру, влажность, количество осадков, направление и силу ветра, количество облаков, туманы и др. (Атмосфера), температурный режим (морозы).

В климате различают погоду и температуру. В климате различают погоду и температуру.

В климате различают погоду и температуру. В климате различают погоду и температуру.

ТЕСТОВЫЙ РАУНД 8 КЛАСС

Вопрос	Ответ
<p>1. Студенты шли по азимуту 45°, по какому азимуту они будут возвращаться?</p> <p>А) 45° Б) 90° В) 135° Г) 225°</p>	<p style="color: blue;">B</p> <p style="color: red;">+ 2</p>
<p>2. Определите численный масштаб, который соответствует именованному масштабу в 1 см 50 м:</p> <p>А) 1:5 Б) 1:50 В) 1:500 Г) 1:5000</p>	<p style="color: blue;">B</p> <p style="color: red;">+ 1</p>
<p>3. Во сколько раз расстояние на местности больше расстояния на плане, если местность изображена в масштабе 1:40000?</p> <p>А) в 4 раза Б) в 40 раз В) в 400 раз Г) в 40000 раз</p>	<p style="color: blue;">B</p> <p style="color: red;">+ 1</p>
<p>4. Масштаб какого из планов местности будет самым мелким?</p> <p>А) поселка городского типа Б) двора В) дачного участка Г) городского парка</p>	<p style="color: blue;">B</p> <p style="color: red;">+ 1</p>
<p>5. На основе каких промеров строятся батиметрические карты:</p> <p>А) температуры Б) солёности В) плотности</p>	<p style="color: blue;">B</p> <p style="color: red;">+ 2</p>

<p>Г) глубины</p>	
<p>6. Впервые Северо-Западным проходом проплыл:</p> <p>А) Фригтон Нансен Б) Фернан Магеллан В) Руаль Амундсен Г) Нильс Адольф Норденшельд</p>	<p style="color: blue;">B</p> <p style="color: red;">+ 1</p>
<p>7. Какое море, омывает три части света?</p> <p>А) Красное Б) Средиземное В) Чукотское Г) Берингово</p>	<p style="color: blue;">B</p> <p style="color: red;">+ 1</p>
<p>8. Кто выдвинул гипотезу дрейфа материков?</p> <p>А) Домоносов М.В. Б) Гумбольдт А. В) Вегенер А. Г) Шмидт О.Ю.</p>	<p style="color: blue;">B</p> <p style="color: red;">+ 1</p>
<p>9. Укажите неверное утверждение:</p> <p>А) Солнце в полдень в Северном полушарии находится на юге Б) Лишайники растут гуще с северной стороны ствола В) Азимут отсчитывается от направления на юг против часовой стрелки Г) Прибор, с помощью которого можно ориентироваться, называется компас</p>	<p style="color: blue;">B</p> <p style="color: red;">+ 1</p>
<p>10. Какова область распространения пасаатов?</p> <p>А) тропические широты Б) полярные широты В) умеренные широты Южного полушария Г) умеренные широты Северного полушария</p>	<p style="color: blue;">B</p> <p style="color: red;">+ 1</p>
<p>11. Какое из приведенных утверждений о природе Северной Америки верно?</p> <p>А) В северной части материка преобладают озерно-ледниковый ландшафт</p>	<p style="color: blue;">B</p> <p style="color: red;">+ 1</p>

<p>Б) Горы на материке прелятствуют перемещению воздушных масс с севера на юг</p> <p>В) В прериях сохранилась естественная растительность и широко распространены бизоны</p> <p>Г) В Кордильерах много глубоководных пресных озер</p>	
<p>12. Кактусово-акациевые саванны – характерная черта природы ...»</p> <p>А) плато Ахаггар</p> <p>Б) Большого Артезианского бассейна</p> <p>В) Мексиканского нагорья</p> <p>Г) Нубийской пустыни</p>	Б. +
<p>13. Котловина какого озера имеет ледниково-тектоническое происхождение:</p> <p>А) Эйр</p> <p>Б) Эри</p> <p>В) Титикака</p> <p>Г) Ньяса</p>	Б. +
<p>14. В каком из перечисленных городов 22 июня продолжительность светового дня будет наибольшей?</p> <p>А) Хельсинки</p> <p>Б) Копенгаген</p> <p>В) Стокгольм</p> <p>Г) Варшава</p>	Б. +
<p>15. В каком списке верно указано смена типов почв при продвижении с юга на север:</p> <p>А) красные ферраллитные, дерново-подзолистые, подзолистые, глеевые</p> <p>Б) красные ферраллитные, подзолистые, дерново-подзолистые, глеевые</p> <p>В) глеевые, подзолистые, дерново-подзолистые, красные ферраллитные</p> <p>Г) глеевые, дерново-подзолистые, подзолистые, красные</p>	Б. +

<p>ферраллитные</p>													
<p>16. Какой пролив соединяет Балтийское и Северное моря?</p> <p>А) Па-де-Кале</p> <p>Б) Скагеррак</p> <p>В) Датский</p> <p>Г) Дарданеллы</p>	Б. +												
<p>17. В пунктах 1,2,3 одновременно измеряют температуру и относительную влажность воздуха. Выберите вариант, в котором эти пункты указаны в порядке повышения в них абсолютной влажности воздуха.</p> <table border="1"> <thead> <tr> <th>Пункт</th> <th>Температура воздуха, °С</th> <th>Относительная влажность воздуха, %</th> </tr> </thead> <tbody> <tr> <td>1</td> <td>+15</td> <td>87</td> </tr> <tr> <td>2</td> <td>+15</td> <td>47</td> </tr> <tr> <td>3</td> <td>+15</td> <td>27</td> </tr> </tbody> </table> <p>А) 1,2,3</p> <p>Б) 2,1,3</p> <p>В) 3,2,1</p> <p>Г) 3,1,2</p>	Пункт	Температура воздуха, °С	Относительная влажность воздуха, %	1	+15	87	2	+15	47	3	+15	27	Б. +
Пункт	Температура воздуха, °С	Относительная влажность воздуха, %											
1	+15	87											
2	+15	47											
3	+15	27											
<p>18. Бурые лесные почвы в пределах России встречаются:</p> <p>А) в Карелии</p> <p>Б) в Кузнецком Алатау</p> <p>В) на юге Урала</p> <p>Г) на юге Дальнего Востока</p>	Б. +												
<p>19. Выберите вариант лучшего с экологической точки зрения местоположения предприятия, если известно, что его выбросы в атмосферу представляют угрозу здоровью людей, а направление</p>													

господствующих воздушных масс здесь юго-западное:	
<p>А) предприятие будет построено на юго-западной окраине города</p> <p>Б) предприятие будет построено на северо-восточной окраине города</p> <p>В) предприятие будет построено на западной окраине города</p> <p>Г) предприятие будет построено на южной окраине города</p>	<p>Б</p> <p>Г</p>
<p>20. Какова причина желто-коричневого цвета воды в р. Хуанхэ?</p> <p>А) промышленное загрязнение воды в реке</p> <p>Б) дубильные вещества, содержащиеся в растительном опаде</p> <p>В) атмосферное загрязнение</p> <p>Г) водная эрозия лесовых отложений</p>	<p>В</p> <p>Г</p>